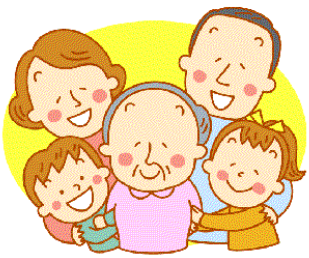


H24年度 うきうき倶楽部

# ミュージックセラピー

## のご案内



元気にはつらつと毎日を過ごすために！  
「いきいきひらた健康塾」（介護予防講座）を開催  
します。どなたでも参加できますのでお誘いあわ  
せの上、お気軽にご参加ください。

日時：**平成24年 6月26日(火) 10:00~11:30**

会場：**生涯学習センター(多目的ホール)**

内容：**「ミュージックセラピー」** ミュージックケア講師：小松 睦氏

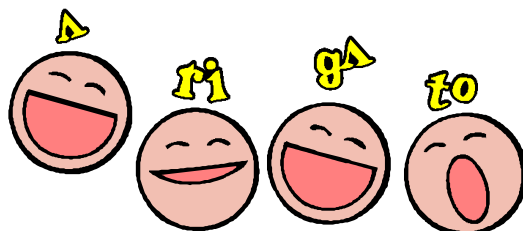
申込み：申込み不要です。当日お誘い合わせの上、皆さんでお越しください。

参加費：無料

持ち物：ズック・軽く運動ができる服装

交通：当日バスがありませんので、

乗り合わせにてお願い致します。



“笑いは健康の源”  
いっぱい笑って  
みんな元気！！

お問い合わせ：田沢地区社協 電話 54-2542  
東陽地区社協 電話 54-2292